

Paris, le 21 septembre 2021

## NOMINATION

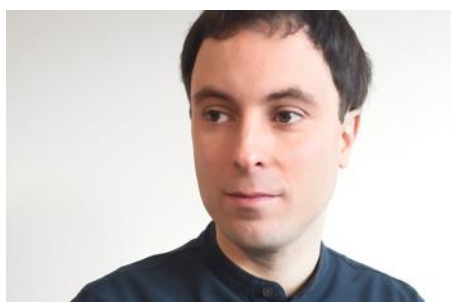
### **Deux nouveaux professeurs titulaires de chaire au Cnam : Pierre Lévy, chaire Design Jean-Prouvé et Lucie Marinier, chaire Ingénierie des activités culturelles et créatives**

---

Par décret du Président de la République en date du 6 septembre 2021, deux nouveaux professeurs titulaires de chaire du Conservatoire national des arts et métiers (Cnam) ont été nommés : Pierre Lévy, chaire Design Jean-Prouvé et Lucie Marinier, chaire Ingénierie des activités culturelles et créatives.

Experts reconnus dans leur domaine, les professeurs du Cnam titulaires de chaire bénéficient d'un solide ancrage dans le monde professionnel et sociétal. Au sein de l'institution, ils jouent un rôle central dans l'anticipation des besoins en compétences et le développement des nouveaux champs d'études et d'enseignements à finalité professionnelle. Les chaires Design Jean-Prouvé et Ingénierie des activités culturelles et créatives ont été nouvellement créées.

#### **Pierre Lévy est nommé professeur du Conservatoire national des arts et métiers, titulaire de la chaire Design Jean-Prouvé**



Pierre Lévy est titulaire d'un diplôme d'ingénierie mécanique (UT Compiègne, France), d'un doctorat en science du kansei (de l'affectif) (Université de Tsukuba, Japon) et d'une HDR en sciences de l'information et de la communication (UT Compiègne, France). La majeure partie de sa recherche s'est développée au Japon et aux Pays-Bas. De 2009 à 2021, il a été professeur adjoint en design à l'Université de Technologie de Eindhoven, membre du groupe de recherche Systemic Change et de la chaire de recherche Transforming Practices. Pierre

Lévy s'intéresse aux contributions réciproques entre théories et pratiques du design, notamment au sein des pratiques et des sciences transformatrices. Sa recherche s'est essentiellement concentrée sur les expériences et les pratiques du quotidien, et est principalement structurée par la philosophie et la culture japonaise, la phénoménologie, et la pragmatique. Il est également cofondateur et ancien président de l'European Kansei Group (EKG) et coordinateur du comité de pilotage de KEER (Kansei Engineering and Emotion Research, la société internationale et interdisciplinaire du kansei).

Au sein du Cnam, Pierre Lévy entend développer plusieurs axes qui contribueront ensemble au développement du design en tant que pratique industrielle, sociale et académique. Ces axes porteront principalement mais non-exhaustivement sur :

- la recherche au travers du design ;
- la relation bienveillante entre métiers d'arts, design et innovation ;
- l'action du design dans les transitions et transformations sociales, écologiques et numériques ;
- la perspective du quotidien dans les pratiques réflexives liées au design.

## **Lucie Marinier est nommée professeure du Conservatoire national des arts et métiers, titulaire de la chaire Ingénierie des activités culturelles et créatives**



Diplômée de l'IEP de Lyon, titulaire d'un master de Sciences Po Paris en sociologie des organisations, et d'un Master de Lyon II de direction de projets et institutions culturelles, Lucie Marinier commence par travailler sur le patrimoine ethnologique et les musées de société puis devient directrice des affaires culturelles de la Ville de Créteil. Elle rejoint ensuite la Ville de Paris, en charge de la réforme des enseignements artistiques et des pratiques amateurs, puis du bureau du spectacle vivant. Elle est à partir de 2005 chargée des dossiers culturels au cabinet du maire de Paris, Bertrand Delanoë. En 2010, elle devient secrétaire générale du

Musée d'art moderne de la Ville de Paris. Elle prend ensuite la codirection générale du Carreau du Temple. Elle est depuis 2017 en charge de la prospective, de l'innovation et de l'art dans l'espace public au sein de la direction des affaires culturelles de la Ville de Paris. En parallèle, depuis 2016, elle est enseignante associée à l'université Paris I – École des arts de la Sorbonne au sein des Masters art dans l'espace public, gestion des arts et de la culture et sciences et techniques de l'exposition.

Dans le cadre de la chaire Ingénierie des activités culturelles et créatives, Lucie Marinier développera plusieurs axes de formation et de recherche autour de quatre grandes thématiques :

- l'art et la création face aux transitions, écologiques et numériques ;
- la présence de l'art et de la création dans et pour l'espace public ;
- l'évolution des modèles économiques, des métiers et des lieux de culture et de patrimoine ;
- les méthodes pour rendre opérants les droits culturels en impliquant pleinement les artistes.

Les chaires Design Jean-Prouvé et Ingénierie des activités culturelles et créatives ont pour vocation d'interagir au sein du Cnam avec l'ensemble des disciplines engagées dans des pratiques réflexives, liées à l'art et la culture, à l'ingénierie, aux sciences humaines et sociales.

### **Contact presse**

Amélie Zanetti : [amelie.zanetti@lecnam.net](mailto:amelie.zanetti@lecnam.net) | 06 33 59 34 18

[Conservatoire national des arts et métiers](#) | [Musée des Arts et Métiers](#)

En savoir plus : consultez notre [espace presse en ligne](#)

### **Le Cnam**

Lieu de rencontre entre les mondes académique et professionnel, le Conservatoire national des arts et métiers est un grand établissement d'enseignement supérieur et de recherche. Ses trois missions principales sont la formation professionnelle tout au long de la vie, la recherche technologique et l'innovation, et la diffusion de la culture scientifique et technique. Disposant d'un fort ancrage territorial, le Cnam propose plus de 500 parcours de formation dans les domaines des sciences exactes, techniques et tertiaires. Chaque année, il accueille plus de 55 000 auditeurs et délivre plus de 13 000 diplômes, certifications ou titres. Le Cnam développe une recherche pluridisciplinaire et transdisciplinaire en lien avec les grands enjeux de la société. Dans ses 20 laboratoires et ses 16 équipes pédagogiques nationales, il accueille 430 chercheurs et enseignants-chercheurs ainsi que 360 doctorants. Le musée des Arts et Métiers, composante du Cnam, conserve une collection remarquable de près de 80 000 objets et 15 000 dessins, témoins de l'évolution des savoirs scientifiques et du progrès technique, dont près de 2 500 objets exposés au public.

[cnam.fr](http://cnam.fr)

[arts-et-metiers.net](http://arts-et-metiers.net)